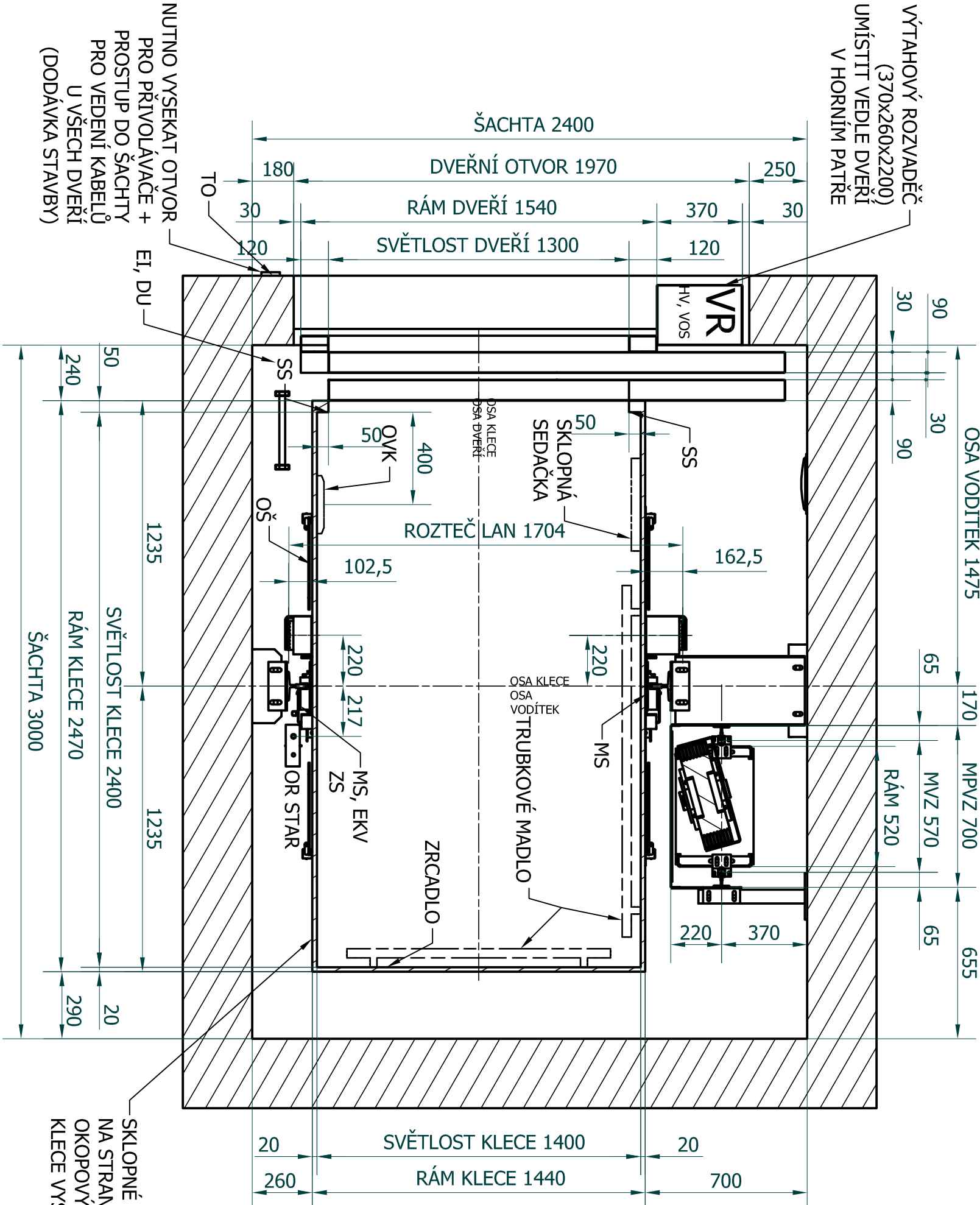


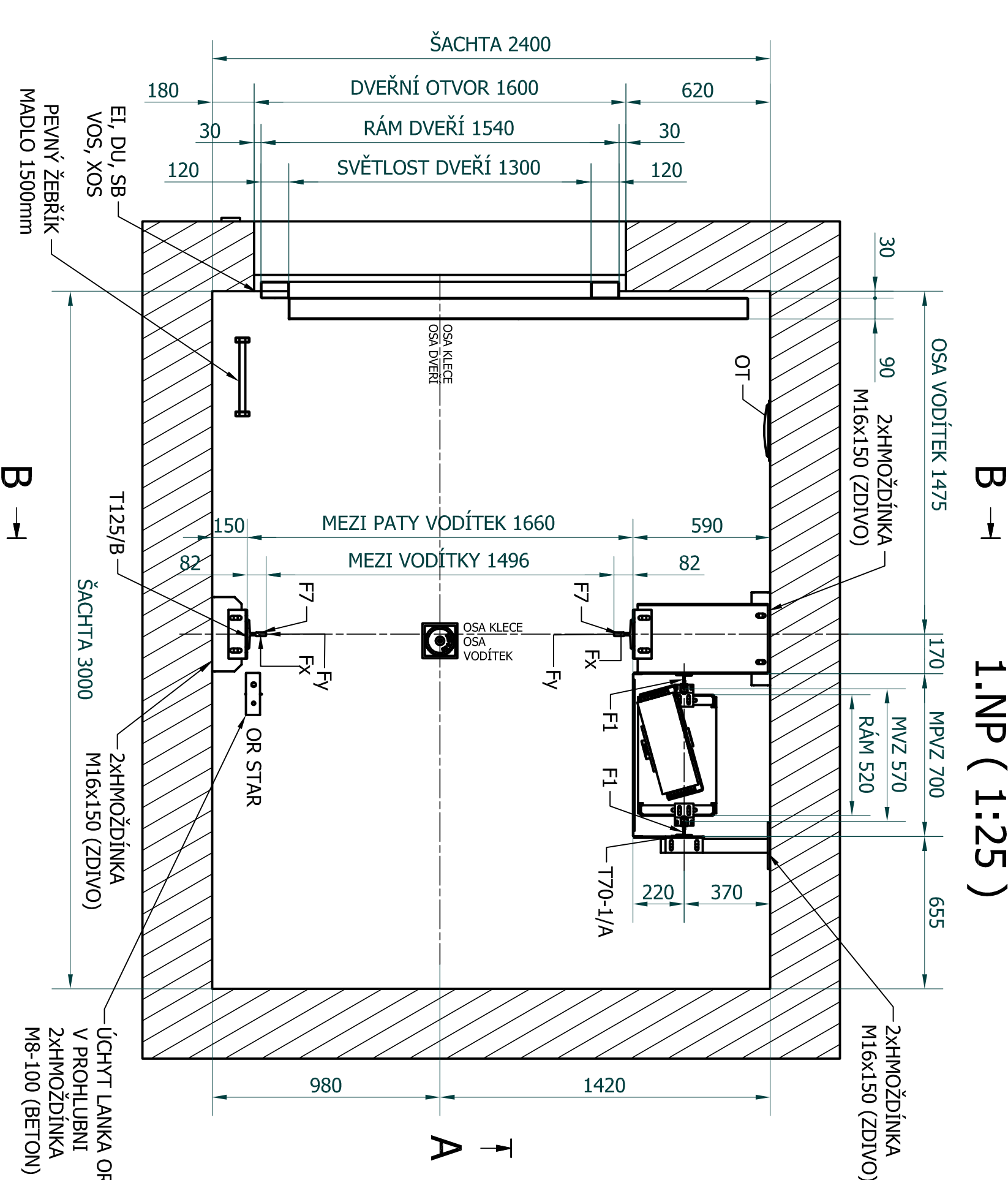
ŘEZ ŠACHTOU D-D

2.NP (1:25)



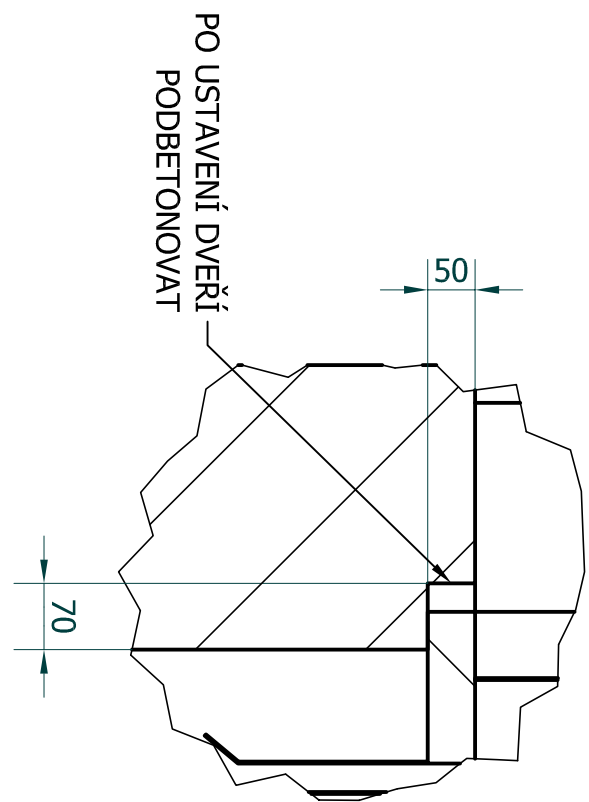
ŘEZ ŠACHTOU C-C

1.NP (1:25)



DETAIL PRAHU E

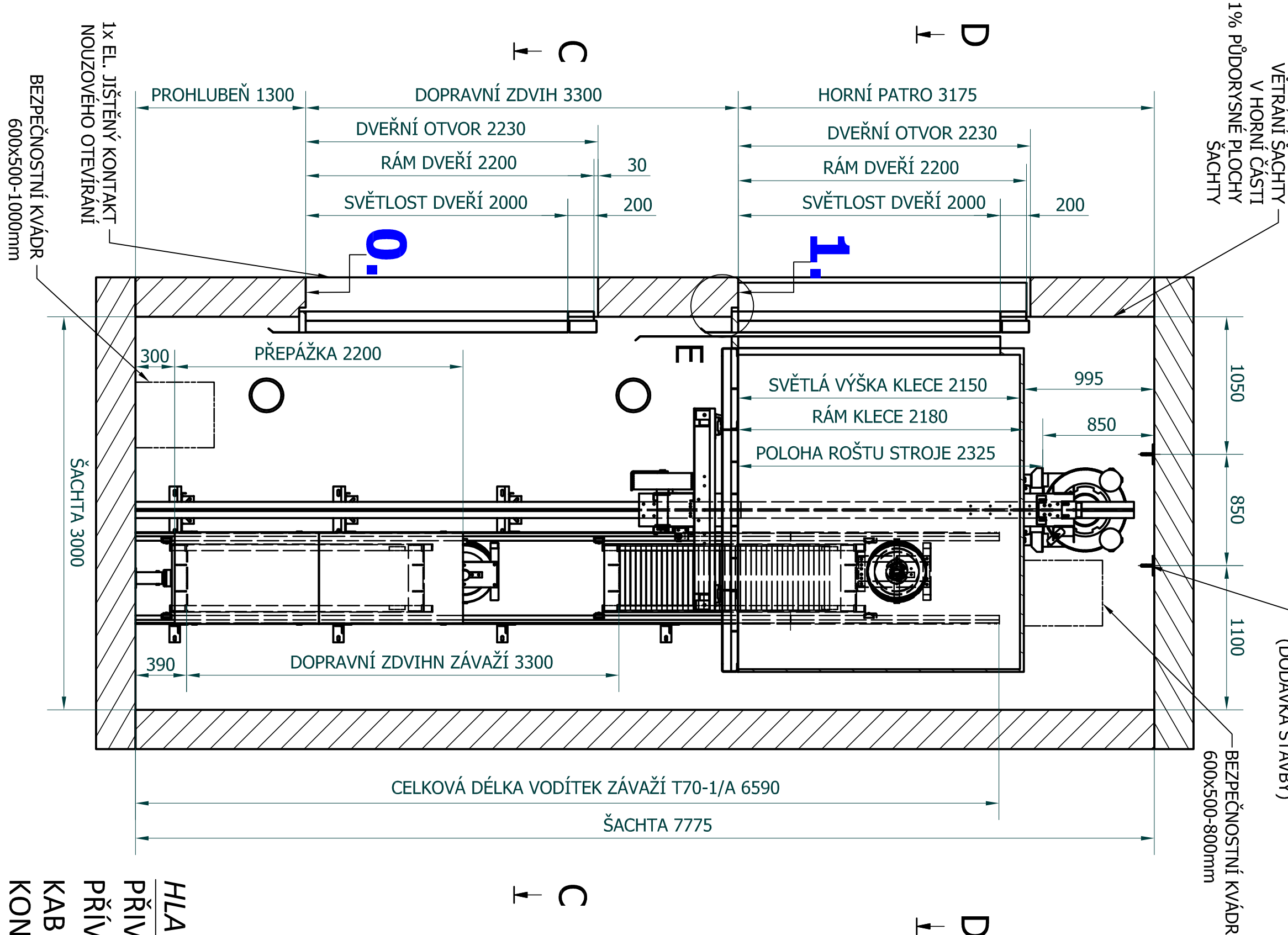
(1 : 10)



TABULKA PŮSOBÍCÍCH SIL	
ZATÍŽENÍ STÁLÉ	ZATÍŽENÍ NAHODILÉ
F1 = 5050 N	Fx = 1500 N
F2 = X N	Fy = 1800 N
F3 = X N	F7 = 46 550 N
F4 = X N	F8 = X N

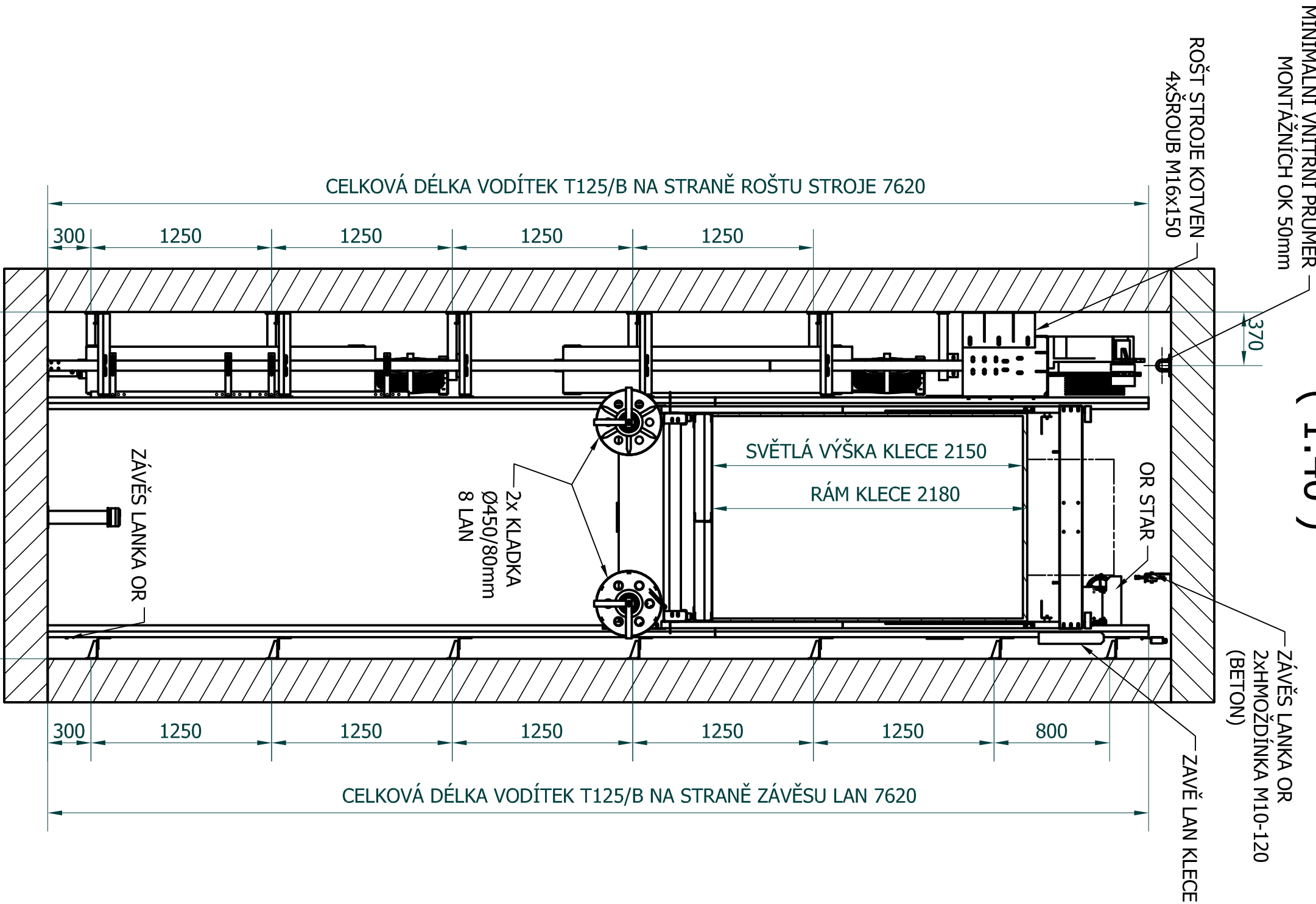
ŘEZ ŠACHTOU A-A

(1:40)



ŘEZ ŠACHTOU B-B

(1:40)



HLAVNÍ PŘÍVOD EL. PRODU
PŘÍVĚST DO MÍSTA ROZVADĚČE
PŘÍVOD 230/400V, 50 Hz
KABEL : CYKY 5CX10, VOLNÝ
KONEC CCA 3,5m
JIŠTĚNÍ PŘÍVODU: 40A - "C"

POŽADAVKY NA SVISLOST ŠACHTY
ČELNÍ STĚNA: ± 10mm OD SVISLICE
ZADNÍ STĚNA: ± 20mm OD SVISLICE
BOČNÍ STĚNY: ± 20mm OD SVISLICE

LEGENDA

HV	hlavní vypínač	ZS	zpomalovací spínač
VR	výtahový rozvaděč	OT	osvětlovací těleso
EKV	elektr. koncový vypínač	TO	tláčkový ovladač
EI	elektroinstalace	OR	omezovač rychlosti
DU	dveřní uzávěra	MS	snímač
OVK	ovladačová kombinace	VS	vyp. osvětlení strojovny
OŠ	zážsné kabely	VOS	vyp. osvětlení šachty
SB	ovladač STOP v prohlubni	XOS	zás. 230V v prohlubni
XS	zás. 230V ve strojovně	SS	celoplošná světelná síť
UPS	náhradní zdroj		

POZOR ! MÍRY ŠACHTY JSOU UVEDENY V MM
A ROZUMÍ SE SVĚTLÝ ROZMĚR ŠACHTY

UVEDENÉ VNITŘNÍ ROZMĚRY ŠACHTY
A STROJOVNY JSOU ZÁVAZNÉ.
STAVEBNÍ KONSTRUKCE JE NEZÁVAZNÁ.

OBJEDNATEL		YYY
STAVBA		Dům pro sociální účely, Jandova 3023/4, Ostrava-Záběh
Nosnost výtlahu		1600 kg
Klec-rozměry		1,44x2,47x2,28 m
Dopravní rychlost		1,00 m/s
Dopravní zdvih		3,3 m
Počet stanic		2
Počet nástupišť		2
Výťahový stroj		HRCLS 1600
Tříd kolo		Ø 400mm
MĚŘÍTKO		PROJEKTOVAL: Bc.Věbert KRESLIL: Bc.Věbert KONTROLOVAL: KUPEC SCHVÁLIL: Ing.CHRONIK DATUM: 01.03.2017 TYP:
ZMĚNA PROJEKTU PROVEDENA		DNE
NÁZEV		LŮŽKOVÝ TRAKČNÍ VÝTAH ILTAB 1600/1
ČÍSLO PROJEKTU		VXXX/YYY-10
ČÍSLO ZÁKAZY		XXXX/17
LIST		1/1